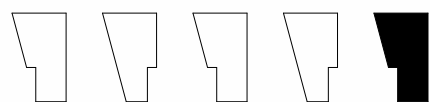


Bytový dům

# ZDABOŘ

Číslo bytu:

# A.101



Axonometrická schéma

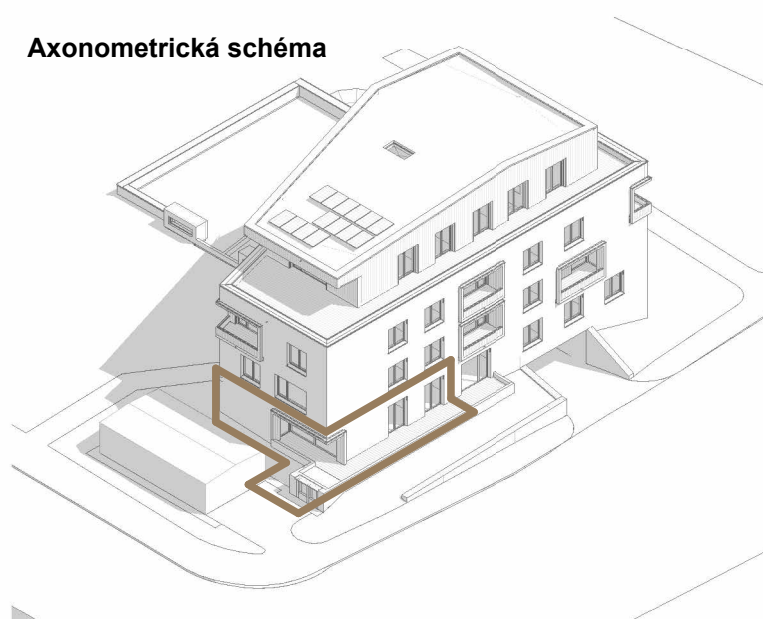
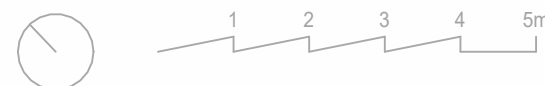
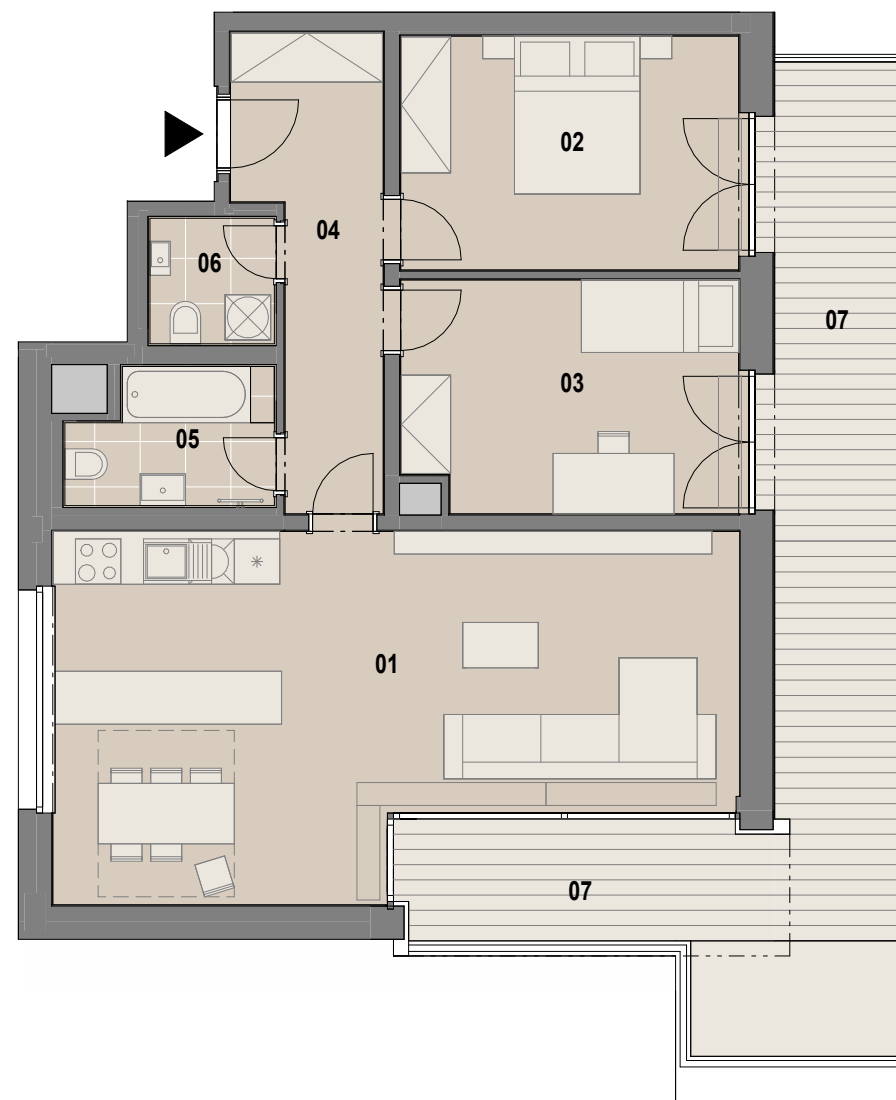
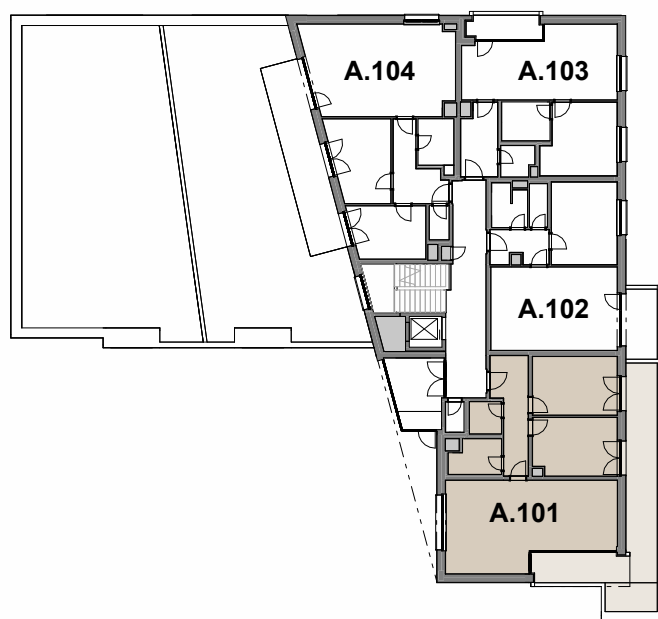


Schéma podlaží



Typ bytu:

## 3+KK

Podlaží:

## 1.NP

Č.	Název místnosti	m <sup>2</sup>
01	OBÝVACÍ POKOJ S KK	39.3 m <sup>2</sup>
02	LOŽNICE	14.1 m <sup>2</sup>
03	LOŽNICE	13.8 m <sup>2</sup>
04	PŘEDSÍŇ	10.4 m <sup>2</sup>
05	KOUPELNA s WC	4.5 m <sup>2</sup>
06	WC	2.7 m <sup>2</sup>
OBYTNÁ PLOCHA BYTU		84.8 m <sup>2</sup>
SVISLÉ KONSTRUKCE		5.3 m <sup>2</sup>
CELKOVÁ PODLAHOVÁ PLOCHA BYTU		90.1 m <sup>2</sup>
07	PŘEDZÁHRADKA	32.2 m <sup>2</sup>
	SKLEP 01	4.6 m <sup>2</sup>
	PARKOVACÍ STÁNÍ A03	



UPOZORNĚNÍ: Tento výkres byl zpracován pro marketingové účely. Podlahová plocha bytu je vypočtena dle Vyhl. 366/2013Sb. Plochy místností jsou pouze orientační. Vyobrazené vybavení bytu (nábytek, kuchyňská linka, elektrospotřebiče atp.) není součástí dodávky a je pouze ilustrativní. Rozsah dodávky je specifikován ve standardu a smlouvě s klientem. Investor si vyhrazuje právo na změnu.

REZIDENCEZDABOR.CZ  
REZERVACE@REZIDENCEZDABOR.CZ  
+420 724 873 935