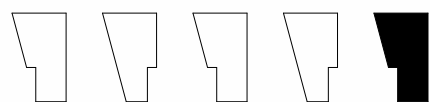


Bytový dům

## ZDABOŘ

Číslo bytu:

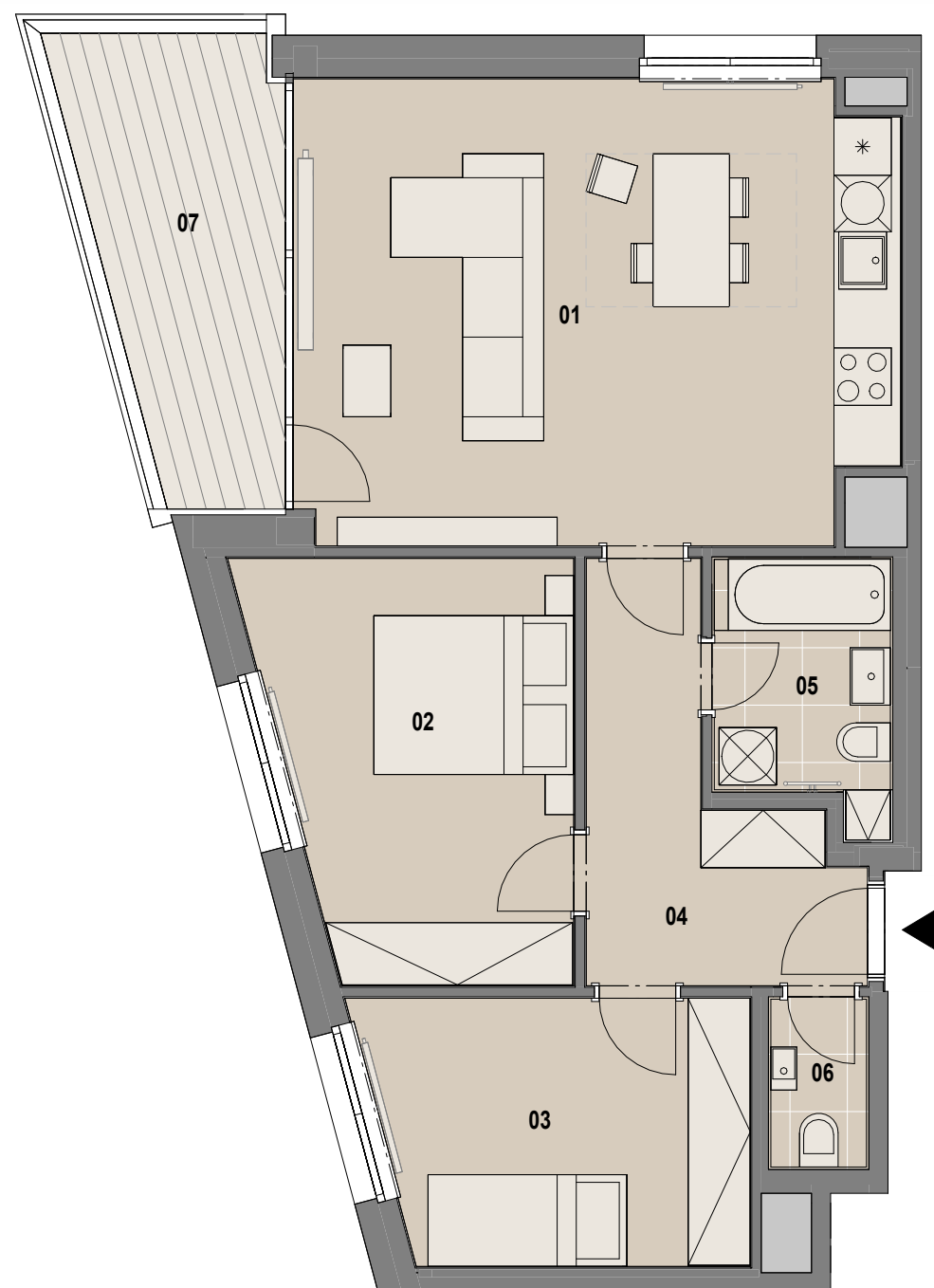
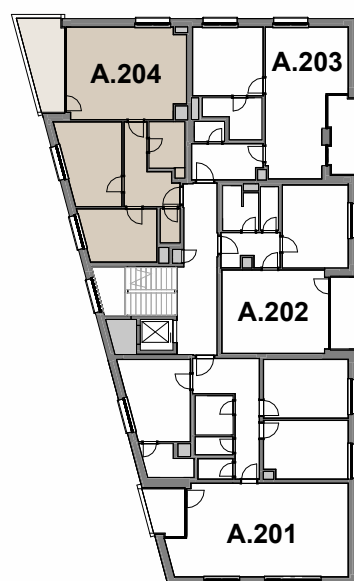
A.204



Axonometrická schéma



Schéma podlaží



Typ bytu:

3+KK




Podlaží:

2.NP

Č.	Název místnosti	m <sup>2</sup>
01	OBÝVACÍ POKOJ S KK	30.2 m <sup>2</sup>
02	LOŽNICE	13.5 m <sup>2</sup>
03	LOŽNICE	10.8 m <sup>2</sup>
04	PŘEDSÍŇ	8.7 m <sup>2</sup>
05	KOUPELNA s WC	4.7 m <sup>2</sup>
06	WC	1.8 m <sup>2</sup>
OBYTNÁ PLOCHA BYTU		69.7 m <sup>2</sup>
SVISLÉ KONSTRUKCE		2.8 m <sup>2</sup>
CELKOVÁ PODLAHOVÁ PLOCHA BYTU		72.5 m <sup>2</sup>
07	LODŽIE	9.3 m <sup>2</sup>
	SKLEP 08	4.7 m <sup>2</sup>
	PARKOVACÍ STÁNÍ A12	



UPOZORNĚNÍ: Tento výkres byl zpracován pro marketingové účely. Podlahová plocha bytu je vypočtena dle Vyhl. 366/2013Sb. Plochy místností jsou pouze orientační. Vyobrazené vybavení bytu (nábytek, kuchyňská linka, elektrospotřebiče atp.) není součástí dodávky a je pouze ilustrativní. Rozsah dodávky je specifikován ve standardu a smlouvě s klientem. Investor si vyhrazuje právo na změnu.

 REZIDENCEZDABOR.CZ  
 REZERVACE@REZIDENCEZDABOR.CZ  
 +420 724 873 935